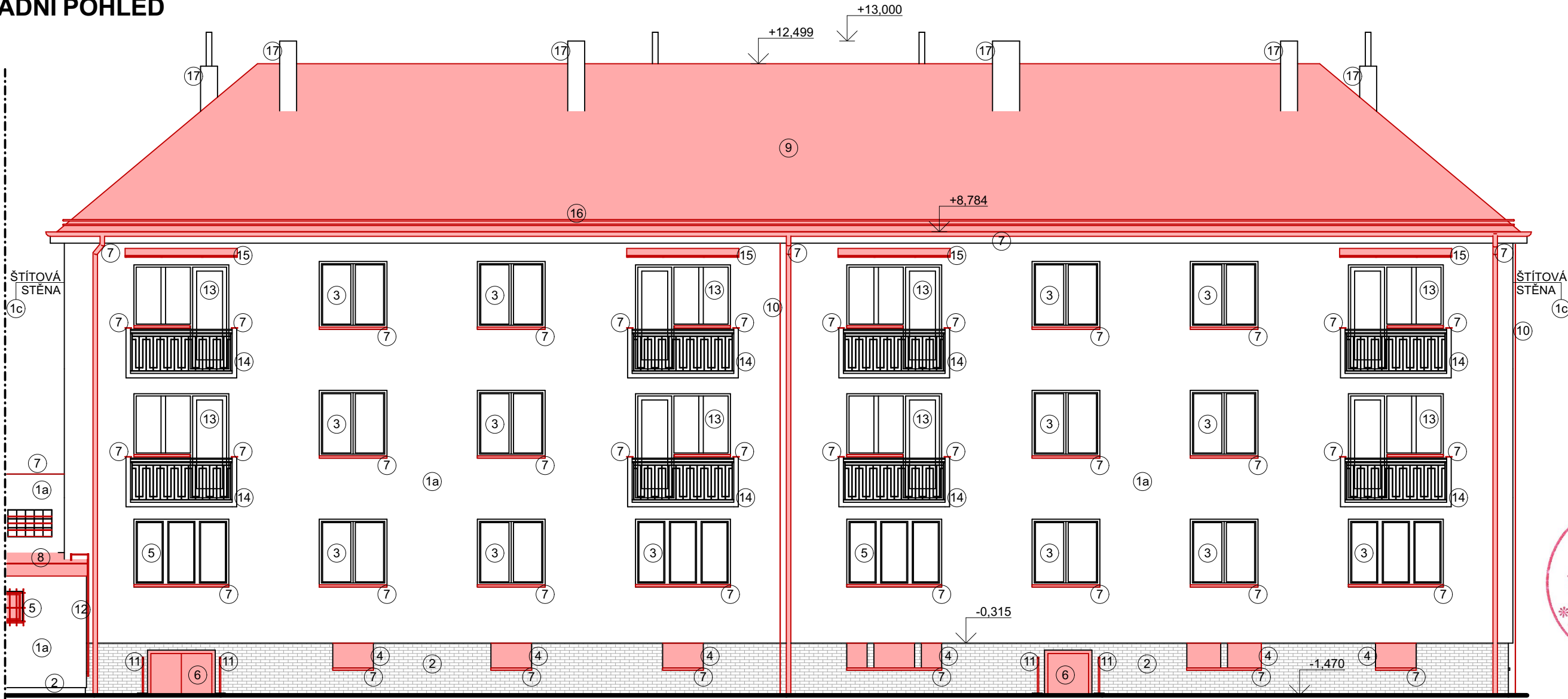
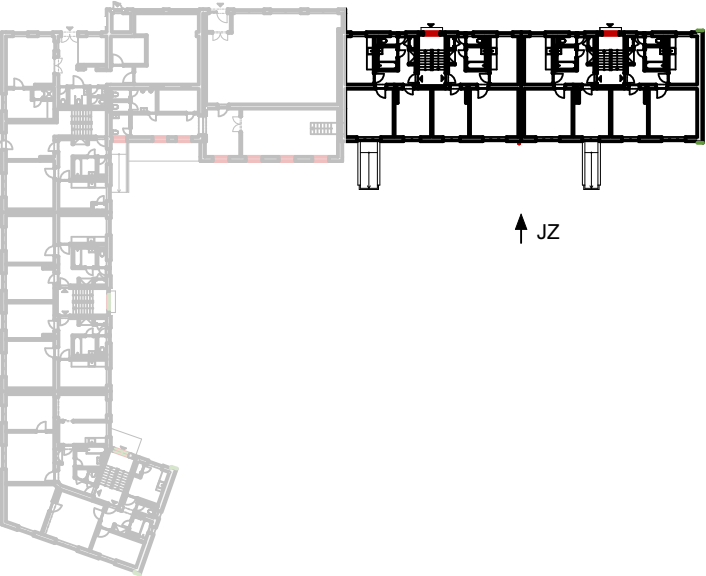


JIHOZÁPADNÍ POHLED



POLOHA OBJEKTU



POPIS PLOCH

1a	FASÁDA -	NOVÁ FASÁDNÍ OMÍTKA VČ. ZATEPLENÍ EPS 160mm
1c	FASÁDA -	STÁVAJÍCÍ ZATEPLENÍ FASÁDY + NOVÝ NÁTĚR V BARVĚ FASÁDY
2	SOKL -	NOVÝ KERAMICKÝ OBKLAD VČ. ZATEPLENÍ XPS 100mm
3	OKNA -	STÁVAJÍCÍ PLASTOVÝ RÁM BÍLÉ BARVY, IZ. DVOJSKLO ČIRÉ NEBO MATNÉ
4	OKNA -	STÁVAJÍCÍ SUTERÉNNÍ OKNA RÁM BÍLÉ BARVY IZ. DVOJSKLO ČIRÉ NEBO MATNÉ, VČ. NOVÝCH BEZPEČNOSTNÍCH ŽEL. MŘÍŽÍ - TAHOKOV
5	OKNA -	NOVÉ OKNA PLASTOVÝ RÁM BÍLÉ BARVY, IZ. DVOJSKLO ČIRÉ NEBO MATNÉ, VČ. NOVÝCH BEZPEČNOSTNÍCH ŽEL. MŘÍŽÍ UMÍSTĚNÝCH JAKO PŮVODNÍ
6	DVEŘE -	NOVÉ DVEŘE HLINÍKOVÉ S VÝPLNÍ S IZOLAČNÍM DVOJSKLEM
7	KLEMP. VÝROBKY -	NOVÉ OPLECHOVÁNÍ
8	STŘECHA -	NOVÁ KRYTINA - ASFALTOVÝ PÁS
9	STŘECHA -	NOVÁ STŘEŠNÍ LEHKÁ PLECHOVÁ KRYTINA (BARVAANTRACIT)
10	HROMOSVOD -	NOVÝ SVOD HROMOSVODU - SVISLÁ ČÁST NA FASÁDĚ
11	ZÁBRADLÍ -	NOVÉ ZÁBRADLÍ - OCELOVÁ TRUBKA POZINKOVANÁ
12	ŽEBŘÍK -	NOVÝ ŽELEZNÝ ŽEBŘÍK PŘIPEVNĚN NA MÍSTĚ PŮVODNÍM
13	OKNO -	STÁVAJÍCÍ BALÓNOVÁ SESTAVA RÁM BÍLÉ BARVY, IZ. DVOJSKLO ČIRÉ NEBO MATNÉ
14	BALKÓN -	STÁVAJÍCÍ BALKÓN, NOVÝ NÁTĚR BALKÓNU V BARVĚ FASÁDY
15	STŘÍŠKA -	NOVÁ STŘÍŠKA NAD BALKÓNEM - HLINÍKOVÁ KCE + BEZP. SKLO
16	SNĚHOVÉ ZACHYT. -	NOVÉ SNĚHOVÉ ZACHYTÁVAČE DVOUTRUBKOVÉ
17	KOMÍN -	STÁVAJÍCÍ KOMÍN

NÁZEV PROJEKTU:		
Stavební úpravy bytového domu na adrese Husova ulice č.p. 350, Štefánikova ulice č.p. 354 a 361, Vrchlického ulice č.p. 374 a 387, Nový Bohumín		
MÍSTO STAVBY:		
p.č. 237/1; p.č. 237,2; p.č. 237/3; p.č. 238/1; p.č. 238/2; p.č. 231/2; k.ú. Nový Bohumín		
INVESTOR:		
Město Bohumín, Masarykova 158, Nový Bohumín, 735 81 Bohumín		
Masarykova 158, Nový Bohumín, 735 81 Bohumín		IČO: 00284891
PROJEKTANT:		
Ing. Daniel Smolka		
Průkopnická 2114/13 Ostrava – Zábřeh 700 30		danielsmolka@seznam.cz
ZODPOVĚDNÝ PROJEKTANT:		
Ing. Jiří Kalvach		ČKAIT: 1100980
MĚŘÍTKO:	DATUM A Č. PD :	STUPEŇ PD:
1:100	10e_2023	DSP+DPS
D.1.1.49		FORMÁT: A3
NÁZEV VÝKRESU:		
NOVÝ STAV - Pohled JZ - část A		